

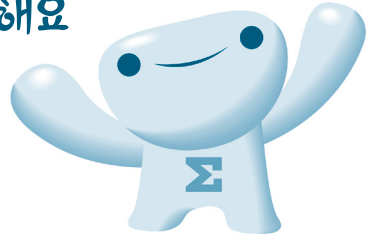


승인(협의)번호
제 10101호
제 10102호

함께해요

2015 POPULATION AND HOUSING CENSUS

인구주택총조사



- 이 조사는 「통계법 제5조의 3」에 의하여 실시되며, 「제32조」에 따라 모든 국민은 성실히 응답할 의무가 있습니다.
- 통계작성 과정에서 알려진 비밀사항은 「통계법 제33조」에 따라 보호됩니다.

조사표 작성방법

- 필기구는 검은색 볼펜 사용
- 문자는 네모 칸 안에 정자체로 기입
- 숫자는 오른쪽 칸에 맞추어 기입
- 선택 문항은 ●로 표시
- ☐는 조사원이 기입하는 칸임

부산광역시

총 3 2 0 명

① 일반 단독주택 ② 다가구 단독주택



홈페이지
www.census.go.kr



문의 전화(무료)
080-200-2015

비
고



2015년 11월 1일 0시 현재 기준으로
귀 시설과 관련된 사항에 대하여 응답하여 주시기 바랍니다.

이 시설은 어디에 해당합니까?

① 기숙사

① 학교 기숙사

② 직장 기숙사

③ 기타

② 복지시설

① 보육원 등 아동 복지시설

② 양로원 등 노인 복지시설

③ 장애인 복지시설

④ 기타

이 시설(조사구)에 거주하고 있는 사람은 총 몇 명입니까?

총 명



조사대상

- 기숙시설 또는 사회복지시설에 거주하고 있는 사람
 - 시설과 취사를 공동으로 하는 관리인 및 그 가구원
- ※ 사회복지시설을 이용하지만 아침에 왔다가 오후에 다시 집으로 가는 사람은 대상이 되지 않음

동 시설의 주소를 적어 주십시오.

시·도	시·군·구	읍·면·동	도로명 주소	시설명

아래는 조사원이 기입하는 칸입니다.

시·도	시·군·구	읍·면·동	조사구 번호	거처 번호	가구 번호



주택

1 거처의 종류

이 집은 어떤 종류입니까?

- 주거용 부분과 영업용 부분이 함께 있는 건물의 경우 주거용 부분이 같거나 더 넓으면 「1」 단독주택 중 ③ 영업 겸용 단독주택, 영업용 부분이 더 넓으면 「5」 비거주용 건물 내 주택에 해당합니다.

- 1 단독주택
- ① 일반 단독주택
 - ② 다가구 단독주택
 - ③ 영업 겸용 단독주택

2 아파트

3 연립주택

4 다세대주택

5 비거주용 건물(상가, 공장, 여관 등) 내 주택

6 오피스텔

7 호텔·여관 등 숙박업소의 객실

8 기숙사 및 사회시설

9 판잣집, 비닐하우스

10 기타

작성을 마칩니다.

2 총 방 수

이 주택에는 방, 거실, 식사용 방이 각각 몇 개입니까?

- 세 든 가구를 포함하여 주택 전체의 방 수를 기입하며, 사용하지 않는 방도 포함합니다.

● 방 개

● 거실(사면이 벽 또는 문으로 막혀 있는 대청마루 포함) 개

● 식사용 방(식탁 등이 놓여 있어 식사를 할 수 있는 별도 공간) ... 개

3 주거시설 수

이 주택에는 독립된 출입구, 부엌, 화장실이 각각 몇 개입니까?

- 독립된 출입구는 다른 가구의 주거 부분을 거치지 않고 외부와 자유로이 출입할 수 있는 현관문도 포함합니다.

● 독립된 출입구 개

● 부엌 개

● 화장실 개

조사표 작성 시 의문 사항은 인구주택총조사 홈페이지 (www.census.go.kr)를
참고하시거나 080-200-2015(08:00~22:00, 무료)으로 문의하시기 바랍니다.

응답하신 분의 성명과 전화번호를 기입하여 주십시오.

※전화번호는 응답 내용을 확인하거나 추가 질문을 하기 위한 것으로 다른 목적으로는 절대 사용하지 않습니다.

응답자 성명

연락 가능한 전화번호

응답해 주셔서 감사합니다.
통 계 청 장